



Leuchtdruckschalter und -taster wasserdicht

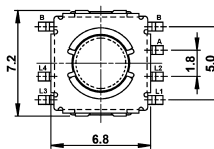
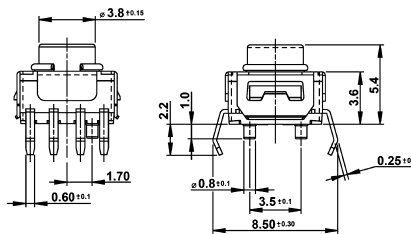
Technische Daten:

Belastbarkeit:	12 V-, 50 mA
Kontaktwiderstand:	< 100 mΩ
Isolationswiderstand:	> 100 MΩ
Prüfspannung:	1 min. mit 250 V, 50 Hz
zul. Betriebstemperatur:	-40°C bis +85°C
Betätigungskraft:	2N ± 0,5 N
mech. Lebensdauer:	mehr als 300 000 Schaltungen
Material:	Kontakte: rostfreier Stahl, versilbert, wahlweise vergoldet Anschlüsse: Messing, versilbert, wahlweise vergoldet Gehäuse: PPA, weiß Betätiger: Silikon Gummi
Schutzart:	IP 67
Befestigung:	auf der Leiterplatte

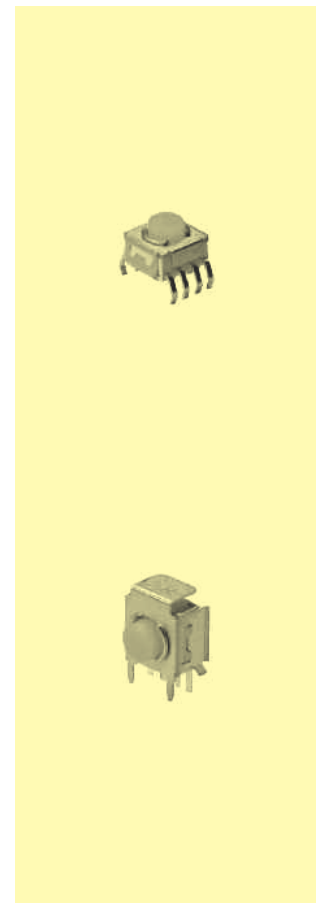
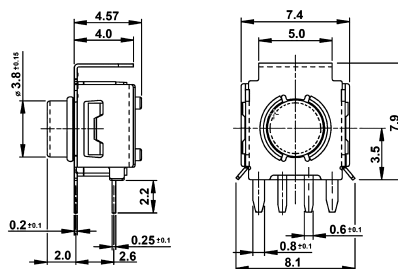
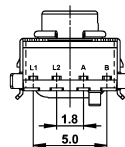
Ausführungen:

Type Schaltfolgen

TSLE 6868 R WNN F₀ - T



TSLE 6868 R RA WA F₀ - T



Bestellbezeichnungen:

TSLE 6868 R

Kontakt:

- Silber
- Gold

- Betätigung:**
- von oben
 - RA seitlich

LED:

Betätigung von oben

- NNN ohne LED
- RGB RGB
- xyN zwei LEDs
- xNN eine LED

Betätigung seitlich

- NN ohne LED
- xy zwei LEDs
- xN eine LED

x, y	Farbe
R	rot
Y	gelb
G	grün
B	blau
P	reingrün
A	Bernstein
W	weiß